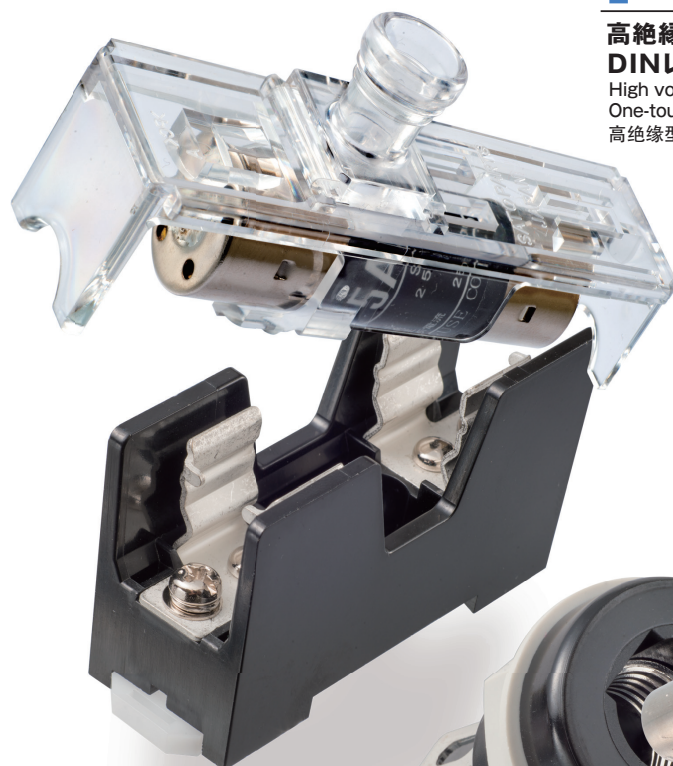


パワーUP! New FUSE HOLDER

F-730 series

高絶縁タイプ(定格絶縁電圧 600V)
DINレールにワンタッチで着脱!

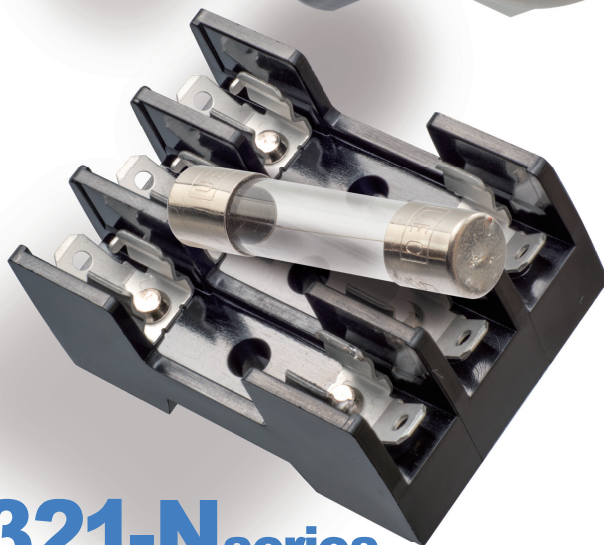
High voltage type (rated voltage 600V)
One-touch mount & remove from DIN rails!
高絶縁型(定格絶縁電圧 600V) 単触式拆裝到 DIN 导轨!



F-450

高容量25A
衝撃に強いタフな強靱Body!

High current type 25A
Tough and shock-resistant body!
高容量 25A 抗冲击能力强、强悍坚实的机身!



F-3321-N series

はんだでも差込端子でも接続可能!

Can be connected with either soldering or quick-connect terminals!
钎焊和插座型端子都可连接!

ないものは、つくる。

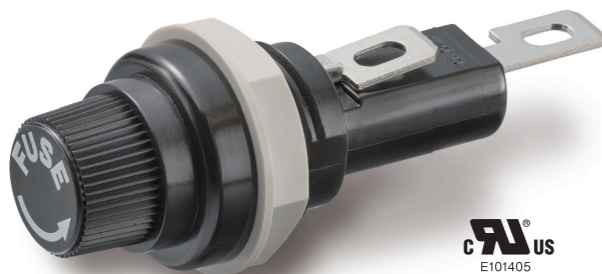


F-450 new

High current type 25A Tough and shock-resistant body!
高容量25A 抗冲击能力强、强悍坚固的机身!

高容量25A 衝撃に強いタフな強靱Body!

300V-25A φ6.4mm×30mm、φ6.35mm×30mmヒューズ管適合



☆商品にレーザーマーキングでLOT管理!

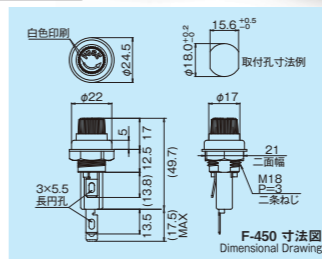


2条ねじ採用で
回す回数が減り作業効率UP!

The double start thread allows fast and efficient turning
采用双线螺丝, 旋转次数减少, 操作效率提高!

F-450仕様		Product specifications	
定格 Rating	300V-25A		
絶縁抵抗 Insulation Resistance	DC500V,100MΩ以上 100MΩ MIN. at 500VDC		
耐電圧 Withstand Voltage	AC2000V(1分間) 2,000V AC for 1minute		
主絶縁材 Main Insulation	本体:ガラス入りフェノール(UL94V-0) Glass-fiber reinforced phenolic		
端子 Terminal	差込端子(タイプ250,t=0.8)兼用 はんだ付け端子 250° Q.C. tab / soldering		
取付板厚 Mounting Panel Thickness	3mm(MAX)		
適合ヒューズ Fuse size	φ6.4mm×30mm, φ6.35mm×30mm DIA.6.4mm×30mm, DIA.6.35mm×30mm		

発注型番 **F-450** ご注文例 **F-450**
Order no. Order example



Other variations 仅外罩
その他のバリエーション
250V-30A φ15×50 **F-31**
250V-30A φ6.35×31.8 **F-70**
250V-10A φ6.4×30 **F-4000 series**
250V-5A φ5.2×20 **F-7155**

F-730 series new

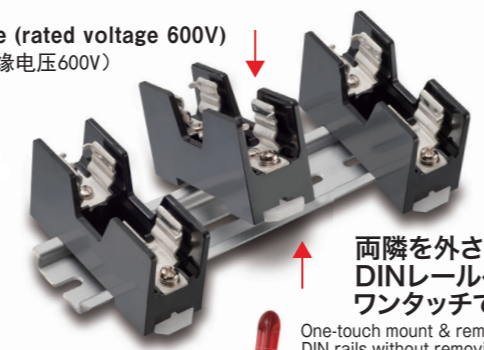
High voltage type (rated voltage 600V)
高絶縁型 (定额絶縁电压600V)

高絶縁タイプ (定格絶縁电压 600V)

600V-30A φ15mm×50mmヒューズ管適合



F-730



両隣を外さずに、
DINレールへ
ワンタッチで着脱!

One-touch mount & remove from
DIN rails without removing both ends.
不用拆下两侧, 单触式拆装到DIN导轨!

To mount
① Hook the groove of the product onto the edge of the DIN rail.
② Push downward.
安装
①把机身凹槽挂在DIN导轨。
②从上往下按。

取り付け
① 本体溝をDINレール溝にかける
② 上から押し下げる



取り外し
① レバー溝をドライバーで引く
② 上に引き上げる



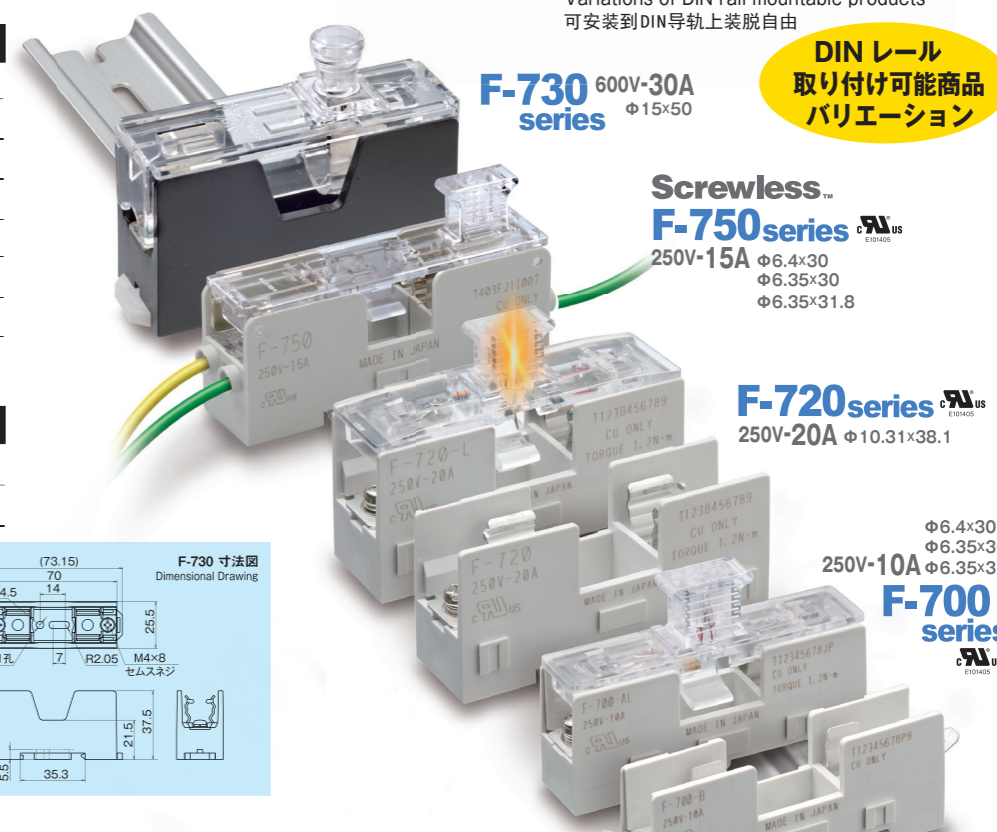
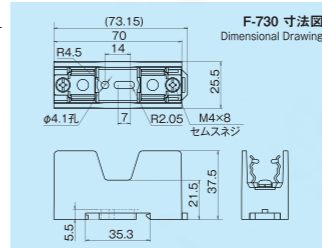
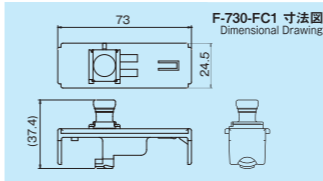
Option Parts
裏面に挿入
Insert into back side
F-1000-S1
回転防止モールド
Rotation prevention mold

F-730仕様		Product specifications	
定格 Rating	600V-30A		
絶縁抵抗 Insulation Resistance	DC500V,100MΩ以上 100MΩ MIN. at 500VDC		
耐電圧 Withstand Voltage	AC2500V(1分間) 2,500V AC for 1minute		
主絶縁材 Main Insulation	本体:フェノール(UL94V-0) Phenolic		
端子 Terminal	ネジ端子(M4X8セムスネジ) M4 x 8 sems screw		
適合レール Mate Mounting Rail	(DINレール) トップハット形幅35mm 35mm width top-hat rail		
適合ヒューズ Fuse size	φ15mm×50mm DIA.15mm×50mm		

発注型番 **F-730** ご注文例 **F-730**
Order no. Order example

F-730-FC1仕様		Product specifications	
材質 Material	ポリカーボネート(UL94V-2) Polycarbonate		
適合ヒューズ Mate Fuse-Link	φ15mm×50mm DIA.15mm×50mm		
商品概要 Product Description	ヒューズキャリア Fuse carrier		

発注型番 **F-730-FC1**
Order no.
ご注文例 **F-730-FC1**
Order example



Variations of DIN rail mountable products
可安装到DIN导轨上装脱自由
DINレール
取り付け可能商品
バリエーション
F-730 series 600V-30A φ15×50
Screwless..
F-750 series
250V-15A φ6.4×30
φ6.35×30
φ6.35×31.8
F-720 series
250V-20A φ10.31×38.1
φ6.4×30
φ6.35×30
φ6.35×31.8
F-700 series

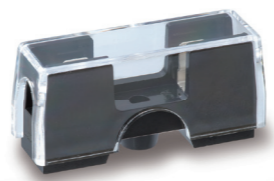
F-3321-N series new

Can be connected with either soldering
or quick-connect terminals! 可连接钎焊和插座型端子!

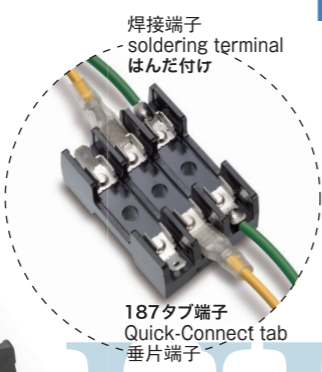
はんだでも差込端子でも接続可能!



F-7101-N
カバーとセット **F-3321-N-1P+F-7101-C**
Holder with cover 和外罩配套



F-7101-C
カバーのみ
Cover only
外罩



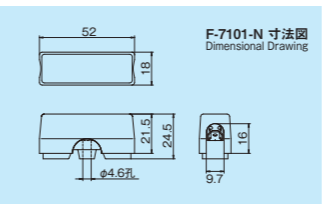
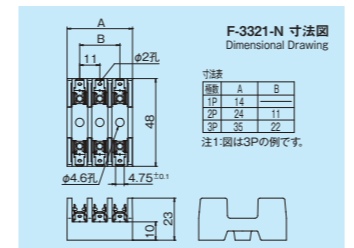
焊接端子
Soldering terminal
はんだ付け

187タブ端子
Quick-Connect tab
垂片端子

3P 省スペース対応!
Space saving! 节约空间的设计!

F-3321-N仕様		Product specifications	
定格 Rating	250V-10A		
絶縁抵抗 Insulation Resistance	DC500V,100MΩ以上 100MΩ MIN. at 500VDC		
耐電圧 Withstand Voltage	AC1500V(1分間) 1,500V AC for 1minute		
主絶縁材 Main Insulation	本体:フェノール(UL94V-0) Phenolic		
端子 Terminal	差込端子(タイプ187,t=0.5)兼用 はんだ付け端子 187° Q.C. tab / soldering		
適合ヒューズ Fuse size	φ6.4mm×30mm, φ6.35mm×30mm, φ6.35mm×31.8mm DIA.6.4mm×30mm, DIA.6.35mm×30mm, DIA.6.35mm×31.8mm		

発注型番 **F-3321-N-極数** ご注文例 **F-3321-N-3P** (3Pでご注文の場合)
Order no. Order example (if ordering 3P)



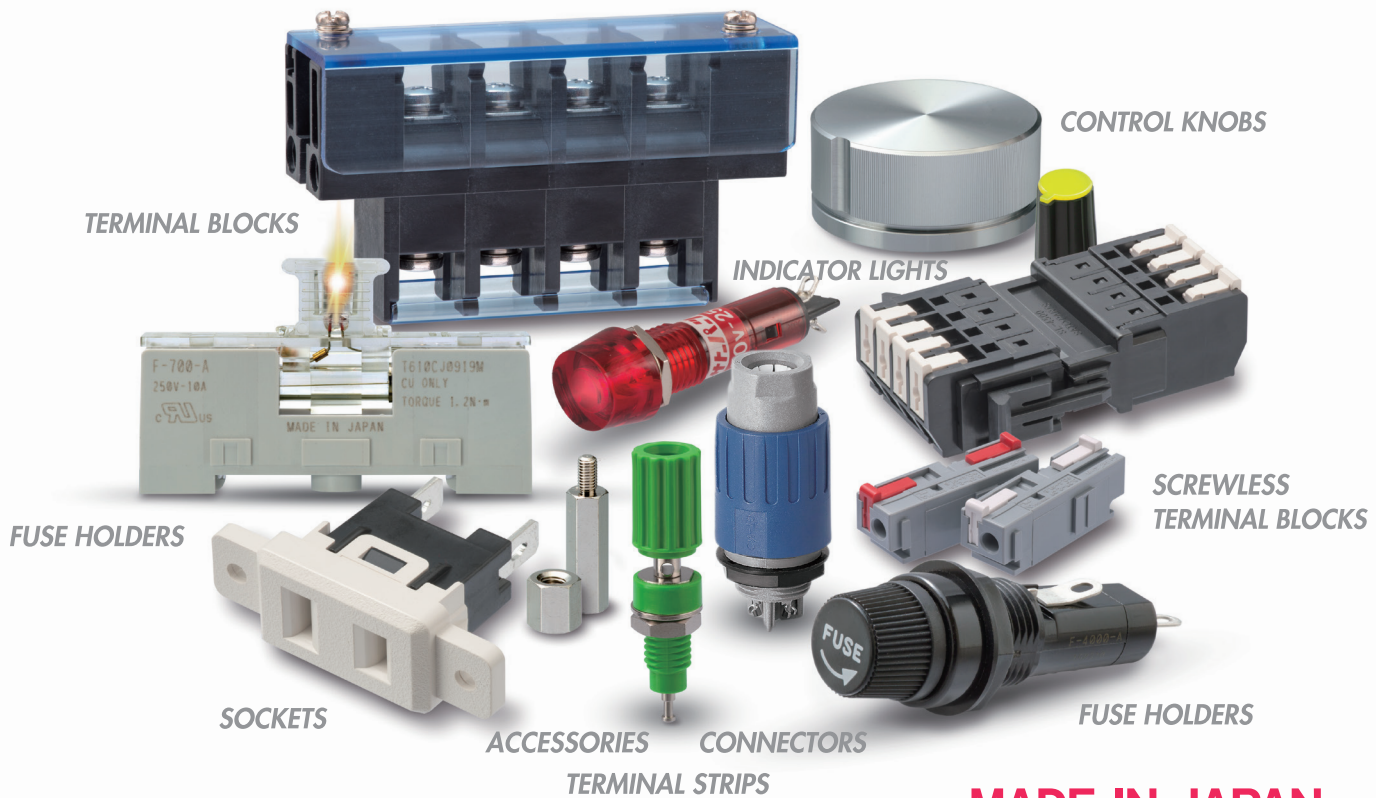
Other variations of block type 横型
展望期仅外罩 その他のバリエーション



F-7135
250V-20A φ10.31×38.1

ネジ端子 Screw terminal
F-7111 series
250V-10A φ6.4×30
φ6.35×30
φ6.35×31.8

Electronic Parts



MADE IN JAPAN

- 本資料の内容は商品改良などのために予告なく変更することがありますのでご了承ください。
- 本カタログの掲載事項は参考仕様です。ご使用に際しては図面、仕様書など請求の上、ご確認ください。
- 製品の色は印刷の関係上、実際のものとは多少異なることがあります。
- Please note that the content of this catalogue is subject to change without prior notice in order to improve our products.
- The specifications in this catalogue are for reference only. Before using our products, please ask for drawings, specifications and other data to allow you to check the details.
- The colors in this catalogue may look different from the actual products.
- 本資料的内容因商品改良等原因的變更不作預告請諒解
- 本目錄的刊載事項是參考方法。實際操作時，請根據不同商品的說明書確認後操作
- 產品的顏色由于印刷的關係和實際的材料多少有些不同

注意事項

- ※防水、防滴仕様ではありません。(F-800seriesは除く)
- ※お客様の手の届かない場所に保管してください。
- ※保管は、直射日光、高温、多湿をお避けください。

Notes

- * These products are not waterproof or drip-proof. (except F-800series)
- * Keep these products away from children.
- * Do not store these products in direct sunlight, or at high temperatures or humidities.

注意事項

- ※不防水，不防滴漏
- ※請放在孩子夠不著的地方保管
- ※保管時，請避開直射陽光、高溫、多濕

お問い合わせは

サトパツ株式会社 営業部 〒222-0033
横浜市港北区新横浜2-18-13 藤和不動産新横浜ビル5F
TEL: 045-594-8320 FAX: 045-594-8325

■お客様相談窓口 ☎️ 0120-70-7215

※受付・対応時間は、営業日の9時～17時30分となります。

■メールでいつでも問い合わせ ✉️ marketing@satoparts.co.jp

※受信は24時間受付いたしますが、ご回答は営業日の9時～17時30分となります。

■商品のことなら 🌐 <http://www.satoparts.co.jp>

Network: 秋葉原営業所、大阪営業所、名古屋営業所、九州、上海

CONTACT US : GLOBAL SUPPORT

China & East Asia s-shanghai@satoparts.co.jp

Other Country s-overseas@satoparts.co.jp

Memo



リサイクル適性(A)
この印刷物は、印刷用の紙へリサイクルできます。