

The High Current Feed-through Terminal Blocks 强电用贯通型端子台

# 強電用貫通型端子台

SATO PARTS

## ML-5300series

堅  
牢  
な  
作  
品  
に  
仕  
上  
が  
り  
ま  
し  
た。  
**只  
今  
完  
成  
!**



ML-5300-M4-4P  
(原寸大) Full-scale 实际尺寸

9.5mm pitch / 25A current 适用25A、端子间隔距离 9.5mm

### 25A対応・端子間ピッチ 9.5mm

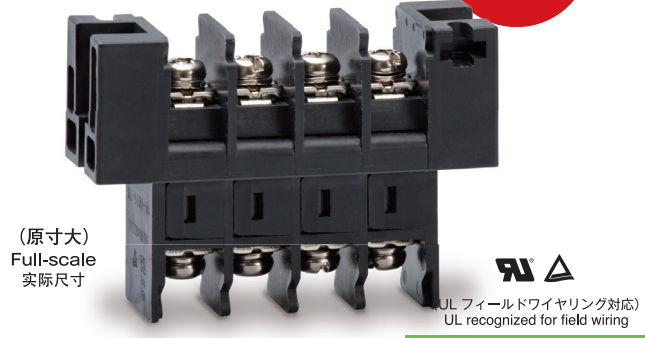
**new** line-up<sup>+</sup>

<http://www.satoparts.co.jp>



# ML-5300 series

**new**



(原寸大) Full-scale 实际尺寸

UL フィールドワイヤリング対応  
UL recognized for field wiring

## 25A 対応 9.5mm pitch / 25A current 端子間ピッチ 9.5mm

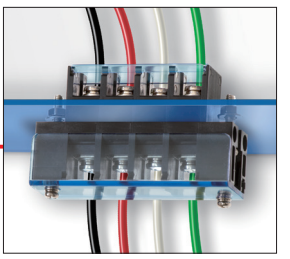
2P ~ 8P

ML-5300 製品仕様 Product specifications	
定格 Rating	M4:300V-25A
絶縁抵抗 Insulation Resistance	DC500V, 1000MΩ以上
耐電圧 Withstand Voltage	AC3000V (1分間) 3000V AC for 1minute
極数 Poles	2P~8P
端子ネジ Screw	M4x8 (頭:ナベ土) Pan head

発注型番 ▶ ML-5300-M4-極数 極数 Order no. Poles  
ご注文例 ▶ ML-5300-M4-4P Order example

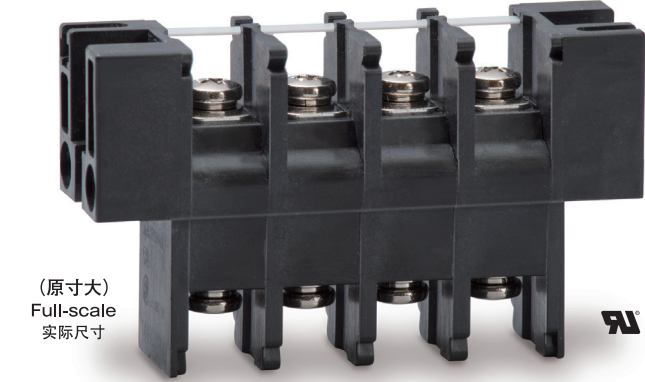
The High Current Feed-through Terminal Blocks 强电用贯通型端子台

# 強電用貫通型端子台 line-up+



パネルのIN-OUT間での中継に!  
For connecting through a panel!  
通过板面连接开关!

# ML-5200 series



(原寸大) Full-scale 实际尺寸

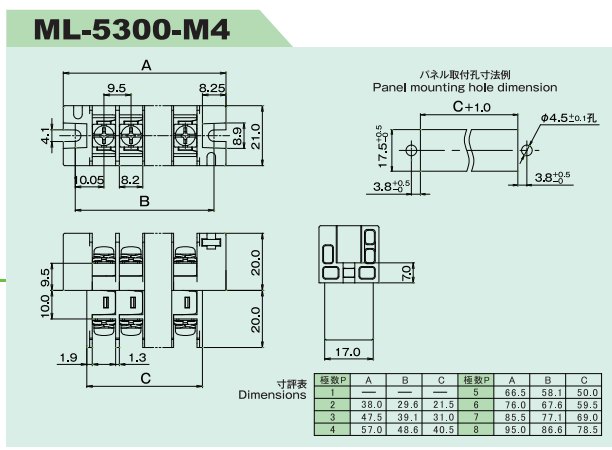
UL 対応

## 13mm pitch / 30A current 适用 30A、端子間距離 13mm 30A 対応、端子間ピッチ 13mm

2P ~ 8P

ML-5200 製品仕様 Product specifications	
定格 Rating	M4:600V-30A
絶縁抵抗 Insulation Resistance	DC500V, 1000MΩ以上
耐電圧 Withstand Voltage	AC3000V (1分間) 3000V AC for 1minute
極数 Poles	2P~8P
端子ネジ Screw	M4x8 (頭:バインド+) Binding head

発注型番 ▶ ML-5200-M4-極数 極数 Order no. Poles  
ご注文例 ▶ ML-5200-M4-4P Order example



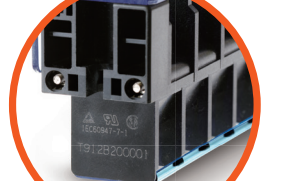
### Option Parts ML-5300 series ワンタッチカバー

Snap-on Cover 単触式外板

(上) Top ML-5300-C1-極数 Poles

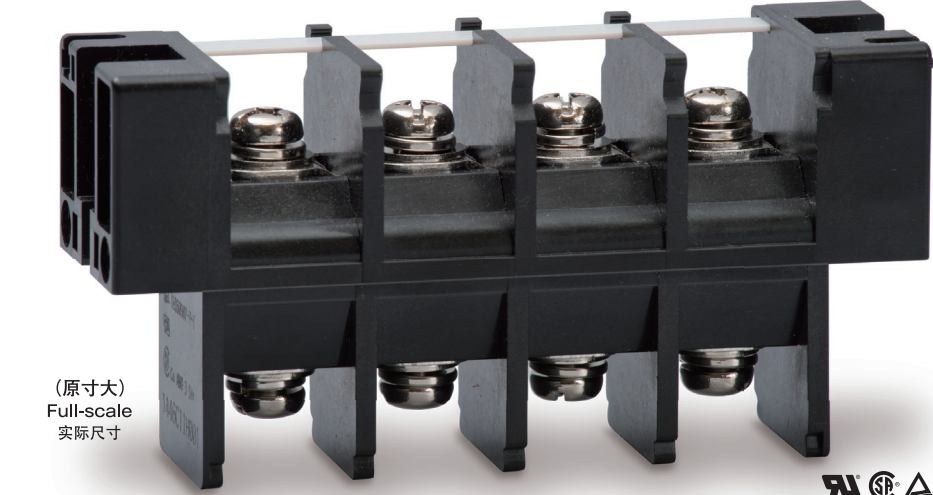
(下) Bottom ML-260-4C-極数 Poles (ML-260用のカバーと共通です)

1個が大切!  
Any individual block is important!  
重视每个原件



全シリーズ、レーザーマーカにより個体番号を厳密に管理  
Laser marked serial number is on each product for traceability  
全系列产品严格采用镭射标线进行原序号管理

# ML-5100 series



(原寸大) Full-scale 实际尺寸

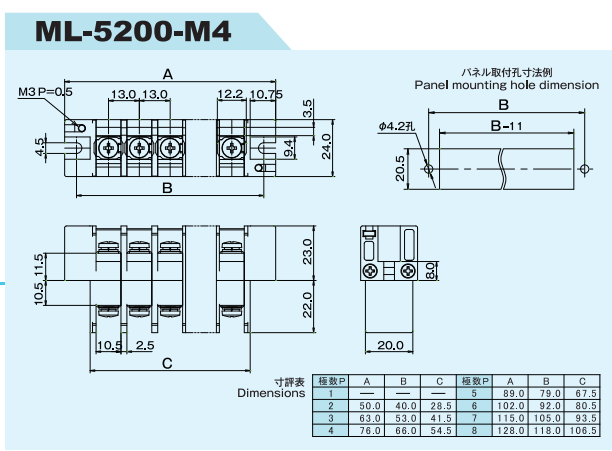
UL 対応

## 75A・60A 対応 21mm pitch / 75A・60A current 端子間ピッチ 21mm

1P ~ 15P

ML-5100 製品仕様 Product specifications	
定格 Rating	M5:600V-60A/M6:600V-75A
絶縁抵抗 Insulation Resistance	DC500V, 1000MΩ以上
耐電圧 Withstand Voltage	AC3000V (1分間) 3000V AC for 1minute
極数 Poles	1P~15P
端子ネジ Screw	M5x12 (頭:ナベ土) M6x12 (頭:ナベ土) Pan head

発注型番 ▶ ML-5100-ネジサイズ-極数 極数 Order no. Poles  
ご注文例 ▶ ML-5100-M5-4P Order example



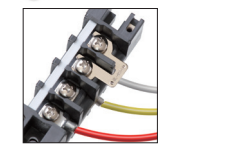
### Option Parts ML-5200 series ワンタッチカバー

Snap-on Cover 単触式外板

(上) Top ML-5200-C1-極数 Poles

(下) Bottom ML-5200-C2-極数 Poles

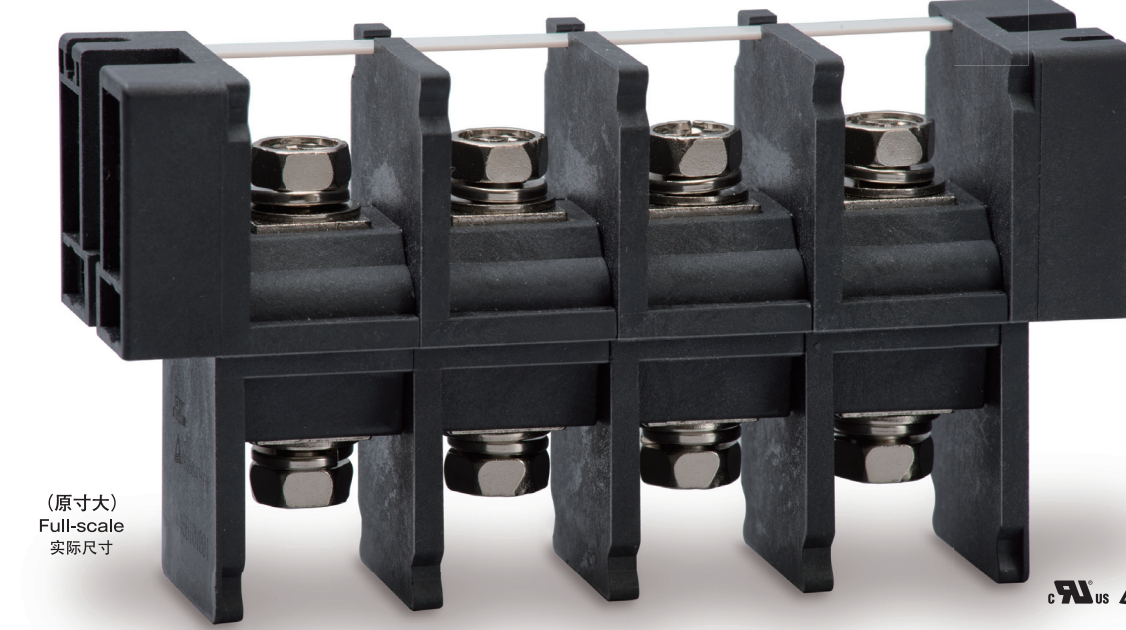
ジャンパー金具 Jumpers 断路端子



L字型保護カバー L-shaped Cover L型保护板

L字型保護カバー取付ネジ Screw for L-shaped Cover L型保护板专用螺丝 ML-1000-B1

# ML-5000 series



(原寸大) Full-scale 实际尺寸

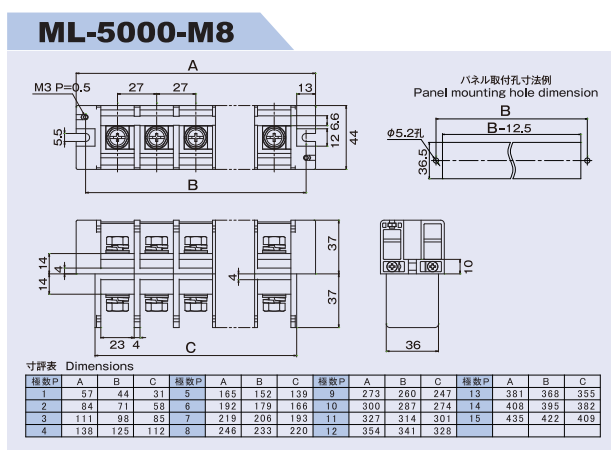
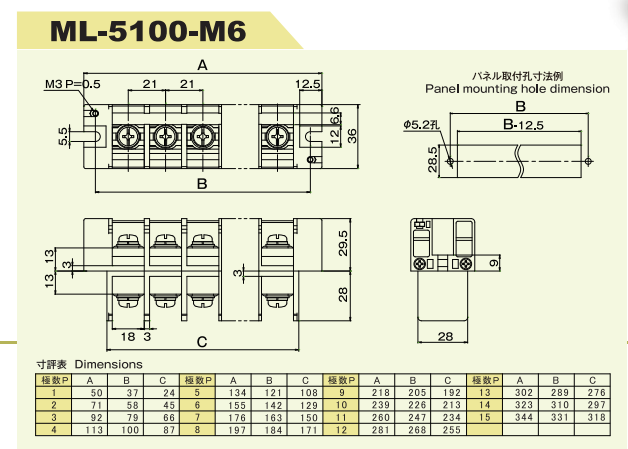
UL 対応

## 27mm pitch / 150A・100A current 适用 150A・100A、端子間距離 27mm 150A・100A 対応 端子間ピッチ 27mm

1P ~ 15P

ML-5000 製品仕様 Product specifications	
定格 Rating	M6:600V-100A/M8:600V-150A
絶縁抵抗 Insulation Resistance	DC500V, 1000MΩ以上
耐電圧 Withstand Voltage	AC3000V (1分間) 3000V AC for 1minute
極数 Poles	1P~15P
端子ネジ Screw	M6x16 (頭:ナベ土) M8x15 (頭:六角土) Pan head Hex head cap

発注型番 ▶ ML-5000-ネジサイズ-極数 極数 Order no. Poles  
ご注文例 ▶ ML-5000-M8-4P Order example

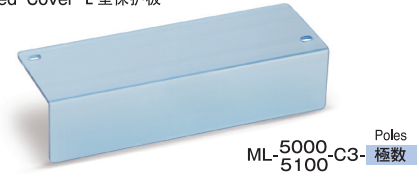


Option Parts ML-5100 series ML-5000 series ワンタッチカバー Snap-on Cover 単触式外板

(上) Top ML-5000-C1-極数 Poles

(下) Bottom ML-5000-C2-極数 Poles

L字型保護カバー L-shaped Cover L型保护板



L字型保護カバー取付ネジ Screw for L-shaped Cover L型保护板专用螺丝 ML-1000-B1



# 選んで安心、定番中継型端子台

## ML-11 series

15mm pitch 端子間隔距離 15mm  
端子間ピッチ 15mm

定格 Rating	250V-30A
極数 Poles	2P~20P
端子ネジ Screw	角座金付ネジ with Square washer (M5x12)



16mm pitch 端子間隔距離 16mm  
端子間ピッチ 16mm

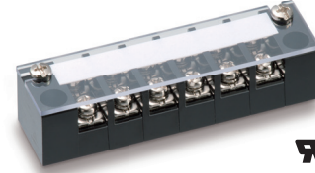
定格 Rating	500V-50A
極数 Poles	2P~20P
端子ネジ Screw	角座金付ネジ with Square washer (M6x12)



## ML-1 series

10mm pitch 端子間隔距離 10mm  
端子間ピッチ 10mm

定格 Rating	300V-15A (TUV:250V-15A)
極数 Poles	2P~18P
端子ネジ Screw	角座金付ネジ with Square washer (M3.5x8)

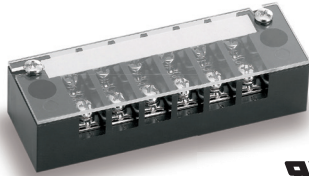


  
(ULフィールドワイヤリング対応)  
UL recognized for field wiring

## ML-20 series

11mm pitch 端子間隔距離 11mm  
端子間ピッチ 11mm

定格 Rating	250V-20A
極数 Poles	2P~6P,8P,10P,12P,14P,16P,18P
端子ネジ Screw	角座金付ネジ with Square washer (M4x8)



  
(一部ULフィールドワイヤリング対応)  
UL recognized for field wiring

## ML-900 series

15mm pitch 端子間隔距離 15mm  
端子間ピッチ 15mm

定格 Rating	600V-60A
極数 Poles	2P,3P,4P,5P
端子ネジ Screw	角座金付ネジ with Square washer (M5x12)
オプション Option	透明カバー Clear cover

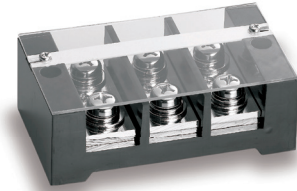


  
(ULフィールドワイヤリング対応)  
UL recognized for field wiring

## ML-6855 series

27mm pitch 端子間隔距離 27mm  
端子間ピッチ 27mm

定格 Rating	500V-100A
極数 Poles	3P,5P
端子ネジ Screw	M8x14



- 本資料の内容は商品改良などのために予告なく変更することがありますのでご了承ください。
- 本カタログの掲載事項は参考仕様です。ご使用に際しては図面、仕様書など請求の上、ご確認ください。
- 製品の色は印刷の関係上、実際のものとは多少異なることがあります。
- Please note that the content of this catalogue is subject to change without prior notice in order to improve our products.
- The specifications in this catalogue are for reference only. Before using our products, please ask for drawings, specifications and other data to allow you to check the details.
- The colors in this catalogue may look different from the actual products.
- 本資料の内容因商品改良等原因的變更不作預告請諒解
- 本目録の掲載事項は参考方法。實際操作時、請根據不同商品的說明書確認後操作
- 產品的顏色由于印刷的關係和實際的材料多少有些不同

### 注意事項

- ※防水、防滴仕様ではありません。(F-800seriesは除く)
- ※お子様の手の届かない場所に保管してください。
- ※保管は、直射日光、高温、多湿をお避けください。

### Notes

- \* These products are not waterproof or drip-proof. (except F-800series)
- \* Keep these products away from children.
- \* Do not store these products in direct sunlight, or at high temperatures or humidities.

### 注意事項

- ※不防水、不防滴漏
- ※請放在孩子夠不著的地方保管
- ※保管時、請避開直射陽光、高溫、多濕

### お問い合わせは

**サトパツ株式会社** 営業部 〒222-0033  
横浜市港北区新横浜2-18-13 藤和不動産新横浜ビル5F  
TEL: 045-594-8320 FAX: 045-594-8325

■お客様相談窓口 ☎ 0120-70-7215

※受付・対応時間は、営業日の9時~17時30分となります。

■メールでいつでも問い合わせ ✉ [marketing@satoparts.co.jp](mailto:marketing@satoparts.co.jp)

※受信は24時間受け付けいたしますが、ご回答は営業日の9時~17時30分となります。

■商品のことなら 🌐 <http://www.satoparts.co.jp>

Network: 秋葉原営業所、大阪営業所、名古屋営業所、九州、上海

### CONTACT US : GLOBAL SUPPORT

 [s-shanghai@satoparts.co.jp](mailto:s-shanghai@satoparts.co.jp)

 [s-overseas@satoparts.co.jp](mailto:s-overseas@satoparts.co.jp)

### Memo

---

---

---

---

---

---

---

---

---

---



リサイクル適性(A)  
この印刷物は、印刷用の紙へリサイクルできます。