

You can purchase from one item.
一根也可以购买

ひとつから
売ります。

new!



SA-1000 Series

六角・メタルスペーサー

Hex-Metal Spacer
六角・金属垫

8・15・20・30・40mm

M3 ㇿ・ㇿ
Male-Female
螺丝・螺母



M4 ㇿ・ㇿ
Male-Female
螺丝・螺母



M3 ㇿ・ㇿ
Female-Female
螺母・螺母



M4 ㇿ・ㇿ
Female-Female
螺母・螺母



サトーパーツの六角メタルスペーサー 4アイテム・20種 Line-UP!

SATO PARTS' hex metal spacers (4 types): 20 Line-up!

SATO PARTS 的六角金属垫 4款商品・20种型号!

〈スペーサー型番例〉 An example of a spacer's part number

SA-1000-M308A

Size thread
ネジのサイズ

(M3 ネジの場合M3
M4 ネジの場合M4)

Length of Spacer
スペーサーの長さ

(8mm は 08, 15mm.20mm.
30mm.40mm は 15.20.30.40)

Spacer Type
スペーサーのタイプ

(オスメスタイプの場合 A
メスメスタイプの場合 B)

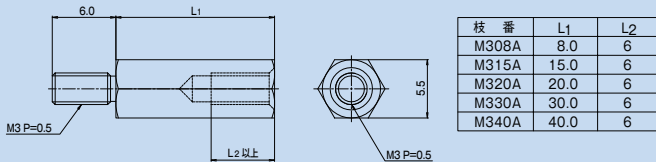
SA-1000 Series仕様 Product specifications

本体材質	Material	黄銅	Brass
処理	Plating	ニッケルめっき	Nickel plated
ネジ締付トルク	Tightening Torque	M3ネジ M4ネジ	0.5N・m MAX 1.2N・m MAX



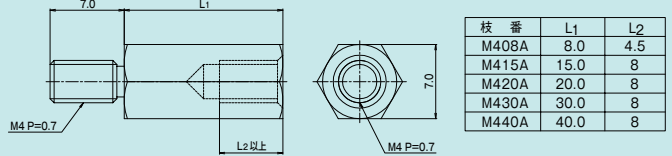
SA-1000-M3**A

寸法図 Dimensional Drawing



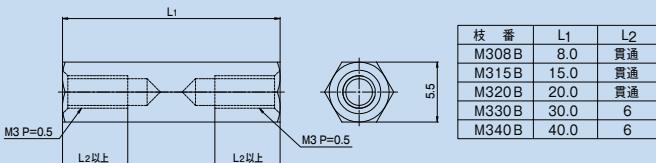
SA-1000-M4**A

寸法図 Dimensional Drawing



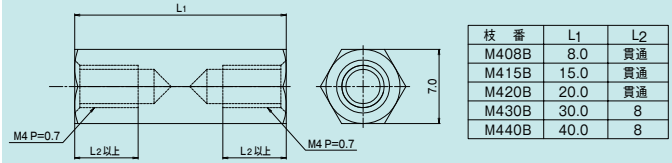
SA-1000-M3**B

寸法図 Dimensional Drawing



SA-1000-M4**B

寸法図 Dimensional Drawing



- 本資料の内容は商品改良などのために予告なく変更することがありますのでご了承ください。
- 本カタログの掲載事項は参考仕様です。ご使用に際しては図面、仕様書など請求の上、ご確認ください。
- 製品の色は印刷の関係上、実際のものとは多少異なることがあります。

注意事項

- ※防水、防滴仕様ではありません。
- ※お子様の手の届かない場所に保管してください。
- ※保管は、直射日光、高温、多湿をお避けください。

お問い合わせは

サトーパーツ株式会社

営業部 〒222-0033
横浜市港北区新横浜 2-18-13 藤和不動産新横浜ビル5F
TEL: 045-594-8320 FAX: 045-594-8325

■お客様相談窓口 ☎ 0120-70-7215

※受付・対応時間は、営業日の9時～17時30分となります。

■メールでいつでも問い合わせ ✉ marketing@satoparts.co.jp

※受信は24時間受付いたしますが、ご回答は営業日の9時～17時30分となります。

■商品のことなら 🌐 http://www.satoparts.co.jp

Network: 秋葉原営業所、大阪営業所、名古屋営業所、九州、上海

CONTACT US : GLOBAL SUPPORT

China & East Asia

s-shanghai@satoparts.co.jp

Other Country

s-overseas@satoparts.co.jp