

2022年5月27日

お客様 各位

**サトパツ株式会社**  
代表取締役社長 佐藤晋二

LEDブラケットの一部販売中止と代替品販売開始のお知らせ

拝啓 貴社ますますご隆盛のこととお慶び申し上げます。  
また、平素は格別のご高配を賜り、厚くお礼申し上げます。

さて、この度 LED ブラケット(DB-17-N, DB-18-N)に使用しております、LED 球が生産中止になることを受け LED 球のメーカーを変更することとなり、従来の製品から新たな製品へ置換えをする運びとなりました。

従来の DB シリーズは**販売終了(中止)**とさせていただきます。

新たな DB シリーズ (DB-17-F, DB-18-F) を代替品とし**新型番にて販売を開始**いたします。

なにとぞ、状況をご賢察のうえ、ご了承賜りますようお願い申し上げます。

今後とも弊社製品をご愛顧賜りますよう、重ねてお願い申し上げます。

敬具

1. 販売中止の型番 ・LEDブラケット (2色発光)  
DB-17-N-CH, DB-17-N-B  
DB-18-N-CH, DB-18-N-B  
上記を基本とする特注品も含みます。
2. 最終受注日 ・2022年9月30日  
\*ご注文数が想定以上となった場合は期日以前であっても、ご要望に沿えない場合もございます。あらかじめご了承ください。
3. 最長指定納期 ・2022年12月28日
4. 代替品発売日 ・2022年9月1日
5. 代替新製品型番 ・DB-17-F, DB-18-F シリーズ  
(詳細は次ページご参照ください)
6. 中止事由 使用LED球の廃番による継続困難
7. その他 ご不明の点につきましては、弊社窓口までお問合せ下さい。

お客様相談窓口： ☎0120-70-7215

メールアドレス： ✉marketing@satoparts.co.jp

ホームページ： 🌐www.satoparts.co.jp

注) LED球のメーカーが変更となりますので電氣的・光学的特性も変化します。下記、LED素子の最大定格および電氣的・光学的特性の表及び保護抵抗早見表をご参照下さい。仕様書など必要な場合はお問い合わせ下さい。

## LEDブラケット中止品および代替品 一覧表

シリーズ	中止品型番		代替品 (新製品) 型番	変更点
DB-17	DB-17-N-CH	→	DB-17-F-CH	LED球の突出量が変わります 絶縁座の色が黒→白になります
	DB-17-N-B	→	DB-17-F-B	
DB-18	DB-18-N-CH	→	DB-18-F-CH	リード (端子) の長さが変わります 絶縁座のCOMMON表示が "-" → "C" になります
	DB-18-N-B	→	DB-18-F-B	

※詳しくは仕様書にてご確認ください。

## LED素子の最大定格および電氣的・光学的特性 (代替品)

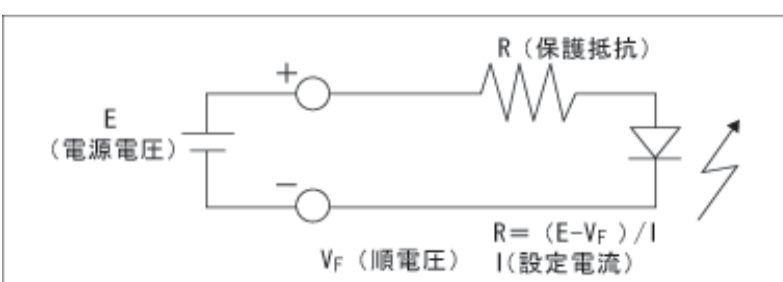
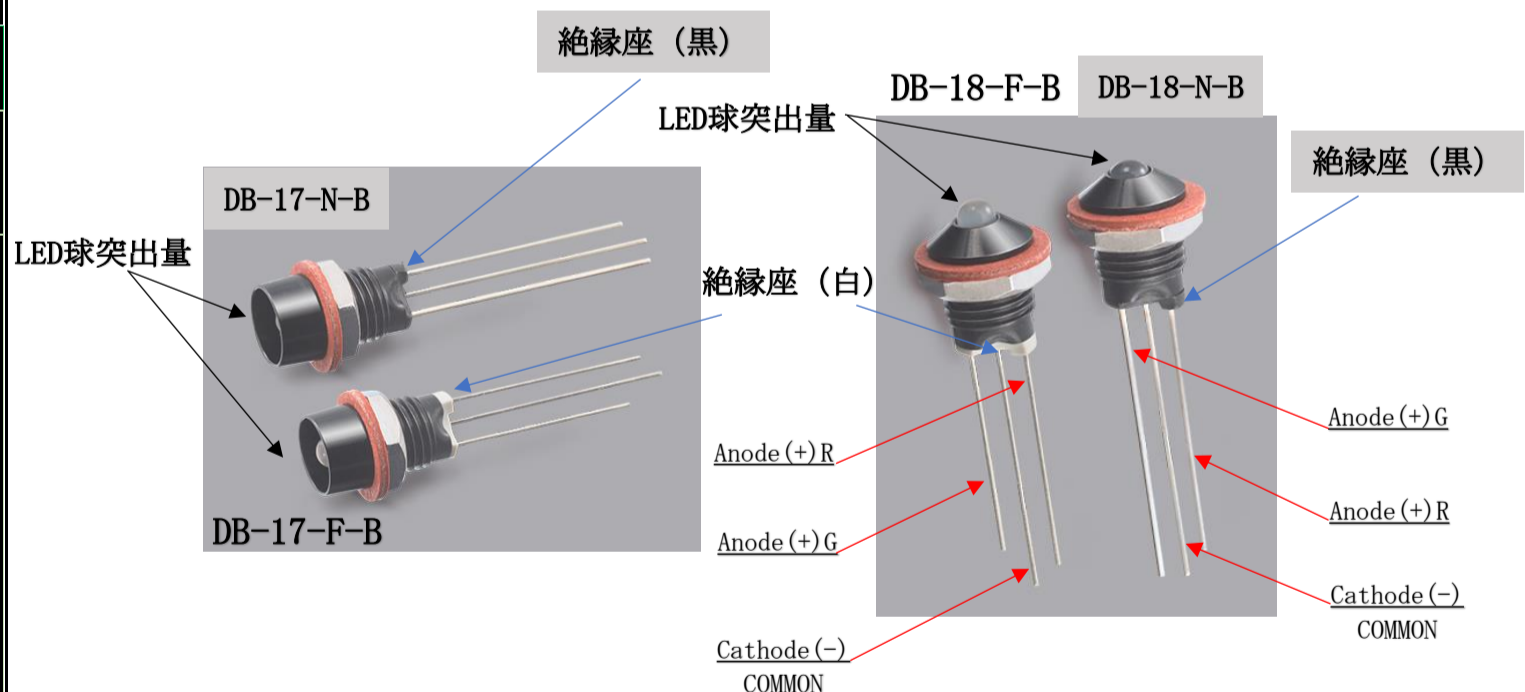
型番	カラー 2色発光	推奨 動作電流 I <sub>F</sub> (mA)	ピーク 発光波長 λ <sub>P</sub> (nm)	最大定格(Ta=25°C)					電氣的、光学的特性(Ta=25°C)							
				順電流 I <sub>F</sub> (mA)	逆電圧 V <sub>R</sub> (V)	許容損 失 P <sub>D</sub> (mW)	動作温度 T <sub>OPR</sub> (°C)	保存温度 T <sub>STG</sub> (°C)	順電圧 V <sub>F</sub>			逆電流 I <sub>R</sub>		光度(軸上) I <sub>v</sub>		
									標準 (V)	最大 (V)	I <sub>F</sub> (mA)	最大 (μA)	V <sub>R</sub> (V)	最小 (mcd)	標準 (mcd)	I <sub>F</sub> (mA)
DB-17-F	R(赤)	20	627	30	5	75	-40~+85	-40~+85	2	2.5	20	10	5	8	20	20
DB-18-F	G(緑)	20	565	25	5	62.5	-40~+85	-40~+85	2.2	2.5	20	10	5	10	30	20

## LED素子の最大定格および電氣的・光学的特性 (中止品=現行品)

型番	カラー 2色発光	推奨 動作電流 I <sub>F</sub> (mA)	ピーク 発光波長 λ <sub>P</sub> (nm)	最大定格(Ta=25°C)					電氣的、光学的特性(Ta=25°C)							
				順電流 I <sub>F</sub> (mA)	逆電圧 V <sub>R</sub> (V)	許容損 失 P <sub>D</sub> (mW)	動作温度 T <sub>OPR</sub> (°C)	保存温度 T <sub>STG</sub> (°C)	順電圧 V <sub>F</sub>			逆電流 I <sub>R</sub>		光度(軸上) I <sub>v</sub>		
									標準 (V)	最大 (V)	I <sub>F</sub> (mA)	最大 (μA)	V <sub>R</sub> (V)	最小 (mcd)	標準 (mcd)	I <sub>F</sub> (mA)
DB-17-N	R(赤)	20	630	30	4	75	-30~+85	-30~+100	2	2.5	20	100	4	4	8	20
DB-18-N	G(緑)	20	560	30	4	75	-30~+85	-30~+100	2.1	2.5	20	100	4	6	12	20

## LEDブラケット 代替品 (新製品) 保護抵抗早見表 (中止品=現行品と変更ありません)

型番	DB-17-F, DB-18-F	
カラー 2色発光	R(赤)	G(緑)
設定電流	20mA	20mA
使用電圧 V <sub>F</sub>	2	2.2
3V	51Ω (1/8W)	51Ω (1/8W)
4V	100Ω (1/8W)	100Ω (1/8W)
5V	150Ω (1/8W)	150Ω (1/8W)
6V	200Ω (1/8W)	200Ω (1/8W)
7V	240Ω (1/8W)	240Ω (1/8W)
8V	300Ω (1/4W)	300Ω (1/4W)
9V	360Ω (1/4W)	360Ω (1/4W)
10V	390Ω (1/4W)	390Ω (1/4W)
11V	470Ω (1/4W)	470Ω (1/4W)
12V	510Ω (1/4W)	510Ω (1/4W)
13V	560Ω (1/4W)	560Ω (1/4W)
14V	620Ω (1/2W)	620Ω (1/2W)
15V	680Ω (1/2W)	680Ω (1/2W)
16V	680Ω (1/2W)	680Ω (1/2W)
17V	750Ω (1/2W)	750Ω (1/2W)
18V	820Ω (1/2W)	820Ω (1/2W)
19V	820Ω (1/2W)	820Ω (1/2W)
20V	910Ω (1/2W)	910Ω (1/2W)
21V	910Ω (1/2W)	910Ω (1/2W)
22V	1kΩ (1/2W)	1kΩ (1/2W)
23V	1.1kΩ (1/2W)	1.1kΩ (1/2W)
24V	1.1kΩ (1/2W)	1.1kΩ (1/2W)



- ・直流回路でのみご使用になれます。また、配線の際は極性に注意し、正しい向きに接続してください。
- ・ご使用にあたっては、供給電圧(回路電圧)に応じた保護抵抗(電流制限抵抗)を、プラス側/マイナス側のいずれかに必ず直列に挿入してください。  
抵抗不使用または、不適切な値であった場合は、LEDの寿命の短縮、または焼損などの事故の原因になることがあります。抵抗の許容電力(1/4Wなど)については最低限必要な値を記しています。
- ・電線のはんだ付けは、295°C、3秒以内に終了させて下さい。  
また、リード曲げは、根元から2mm以上のところで行い、はんだ付けは曲げた後に行ってください。