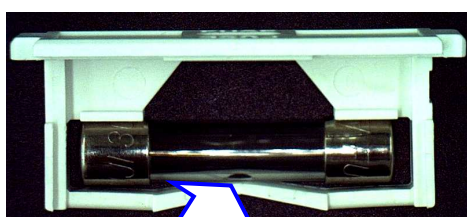


F-300, F-350 ご使用になる場合は、下記のヒューズ装着、交換マニュアルで行って下さい。

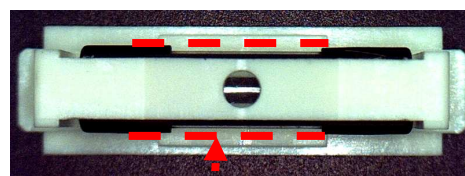
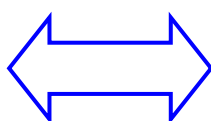
F-300, 350 ヒューズ装着、交換マニュアル

1. ヒューズの装着方法

ヒューズはカバーに横からスライドさせて組入れて下さい。
その際ヒューズがカバーのほぼ中央になる様に組入れて下さい。



ヒューズを横からスライドさせて
カバーに組入れる



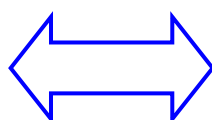
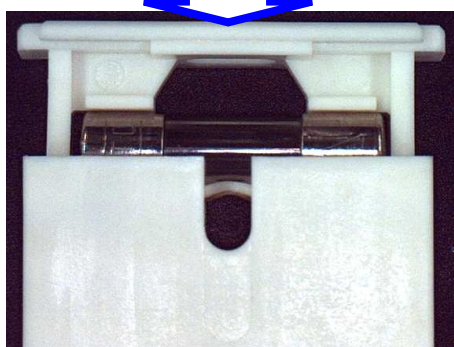
カバーのほぼ中央にヒューズ
を組入れる

注意！： ヒューズが斜めで片側口金のみカバーが保持している状態ですと
ヒューズの落下や本体への実装不可となりますのでご注意下さい。

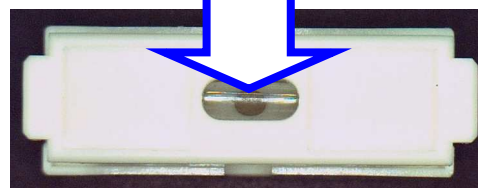
2. 本体へ実装方法

ヒューズを装着したカバーを本体へ実装する際は、カバーの中央付近を指でカッチと音がる迄押し込んで下さい。

中央付近を押し込む




垂直に押し込む



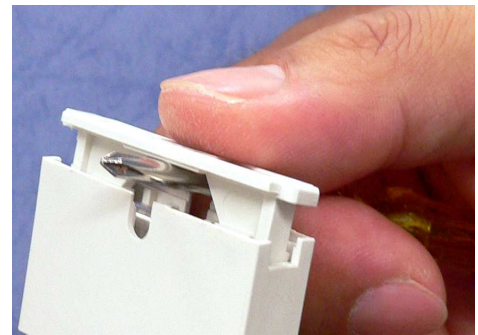
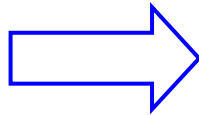
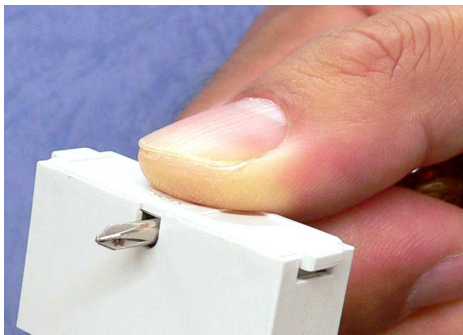
注意！： カバーの片側のみを押し込まないで下さい。
垂直に押し込みませんとカバーが破損する可能性があります。

3. ヒューズの交換方法

本体上部の中央にある  状孔にドライバーを通し、親指でカバーを押えた状態でドライバーを写真の様に垂直に引上げて下さい。その際には本体を指等で押さえて下さい。カバーを外してヒューズを交換した後は、2. の方法に従って行って下さい。

本体の  孔にドライバーを通す

カバーを指で押えてドライバーを垂直に引上げて外す、その際に本体を押さえる



注意！：カバーを片側のみ引上げないで下さい。
垂直に引上げませんとカバーが破損する可能性があります。

カバーの片側引上げ
は行わないで下さい

